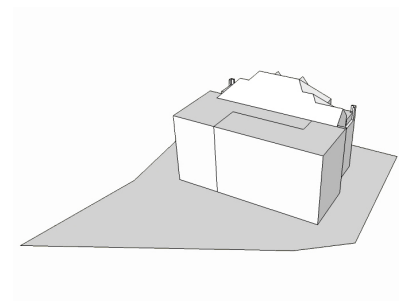




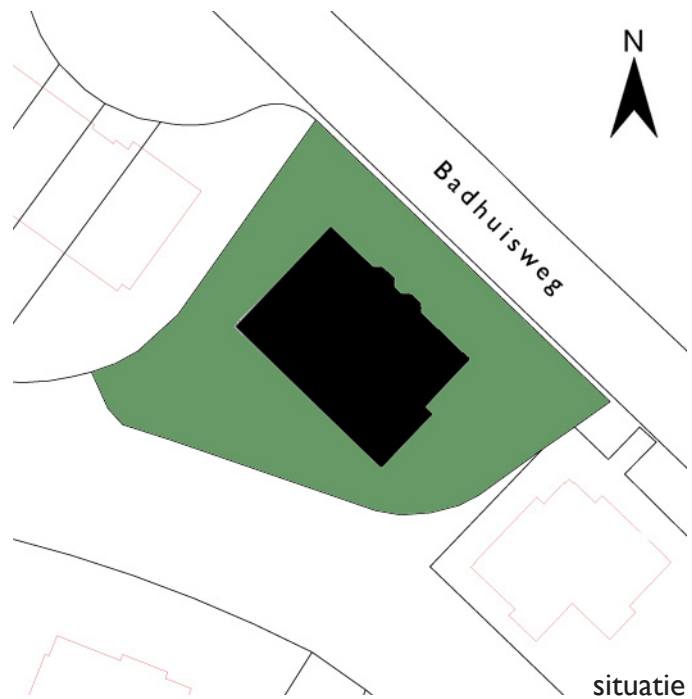
*Renovatie  
Sanatorium Badhuisweg  
Scheveningen*



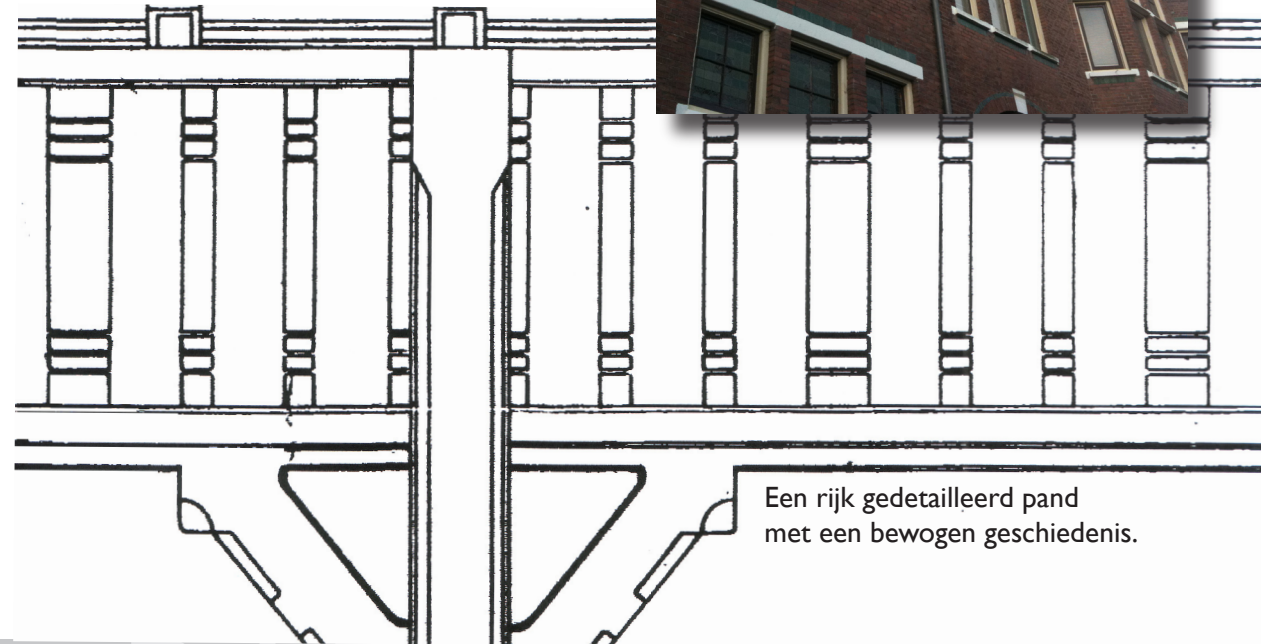
In Scheveningen op een steenworp van het strand en aan het bos gelegen bevindt zich de Sana Residence, een woonzorg complex met een rijke geschiedenis. In Sana Residence is eind van de 18e eeuw gebouwd als sanatorium waar men kon herstellen in alle rust de frisse zeelucht. In de jaren 50 is dit gebouw grondig verbouwd door de rijksgebouwendienst en als kantoor in gebruik genomen. De aan de achterzijde gelegen balkons van het oorspronkelijke sanatorium hebben plaats gemaakt voor kantoorruimte.



# SANATORIUM BADHUISWEG



De grote uitdaging is om het typische Haagsche karakter in het pand terug te brengen. Oude allure op de Badhuisweg.



Een rijk gedetailleerd pand met een bewogen geschiedenis.

# SANATORIUM BADHUISWEG



voorgevel bestaande situatie

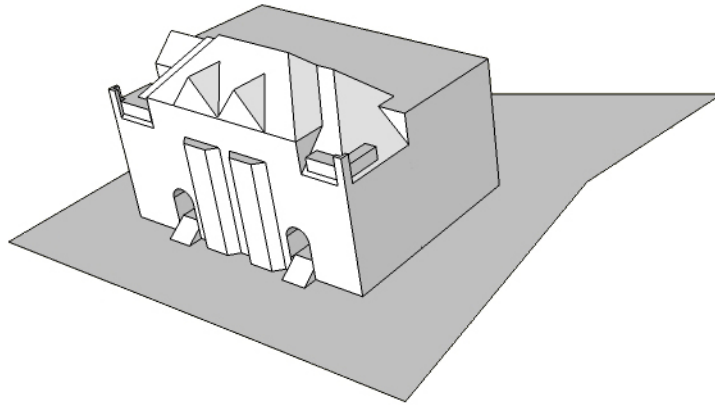
De balkons waar vroeger bedden op konden worden geplaatst hebben na de ingreep in de 50er jaren plaatsgemaakt voor kantoorruimtes.



achtergevel oorspronkelijk situatie

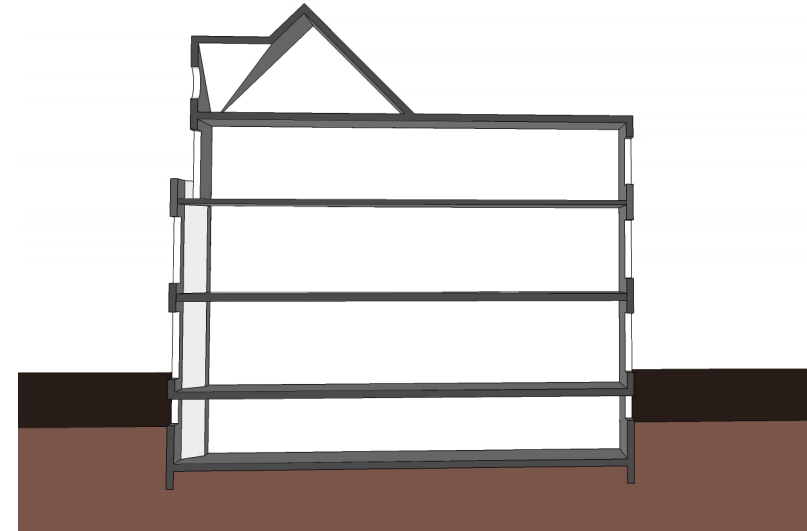
## bestaande situatie

soustrrain	: 527 m <sup>2</sup> bvo
begane grond	: 513 m <sup>2</sup> bvo
1e verdieping	: 523 m <sup>2</sup> bvo
2e verdieping	: 518 m <sup>2</sup> bvo
zolder	: 195 m <sup>2</sup> bvo +
totaal	: 2276 m <sup>2</sup> bvo



## doorsnede

Nadat het gebouw in de jaren 50 is verbouwd en de achtergevel ongeveer 5 meter naar achter is verplaatst zijn ruimtes ontstaan die een diepte hebben van ongeveer 19 meter. Hierdoor is er geen daglicht of uitzicht mogelijk in het centrum van het pand zodat een ingreep om licht binnen te krijgen noodzakelijk wordt.

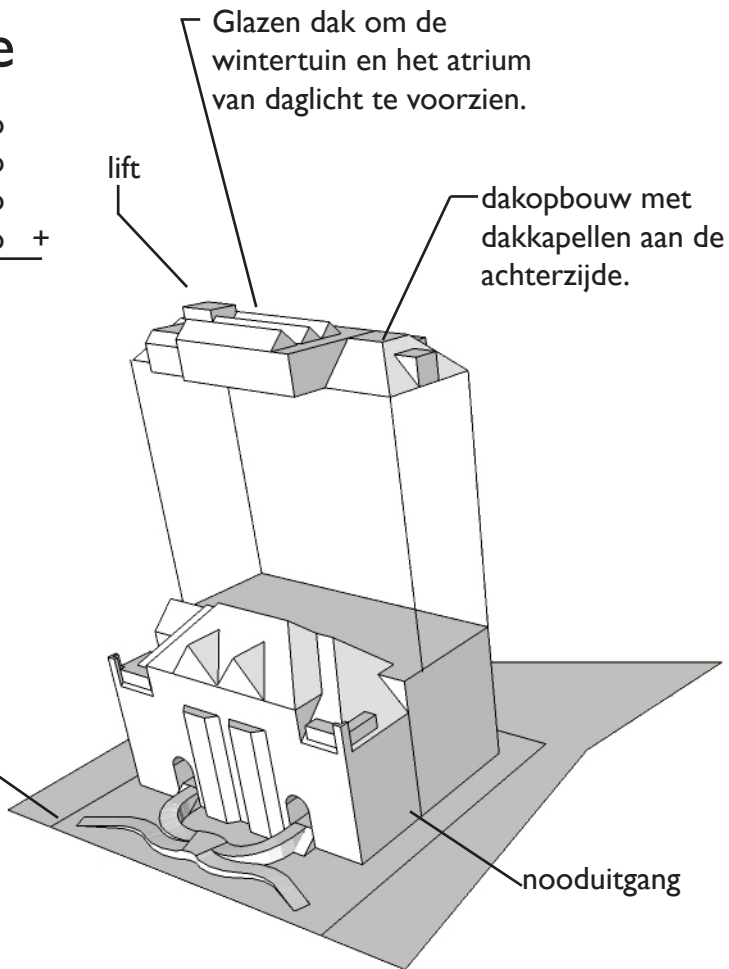


Doorsnede huidige situatie.

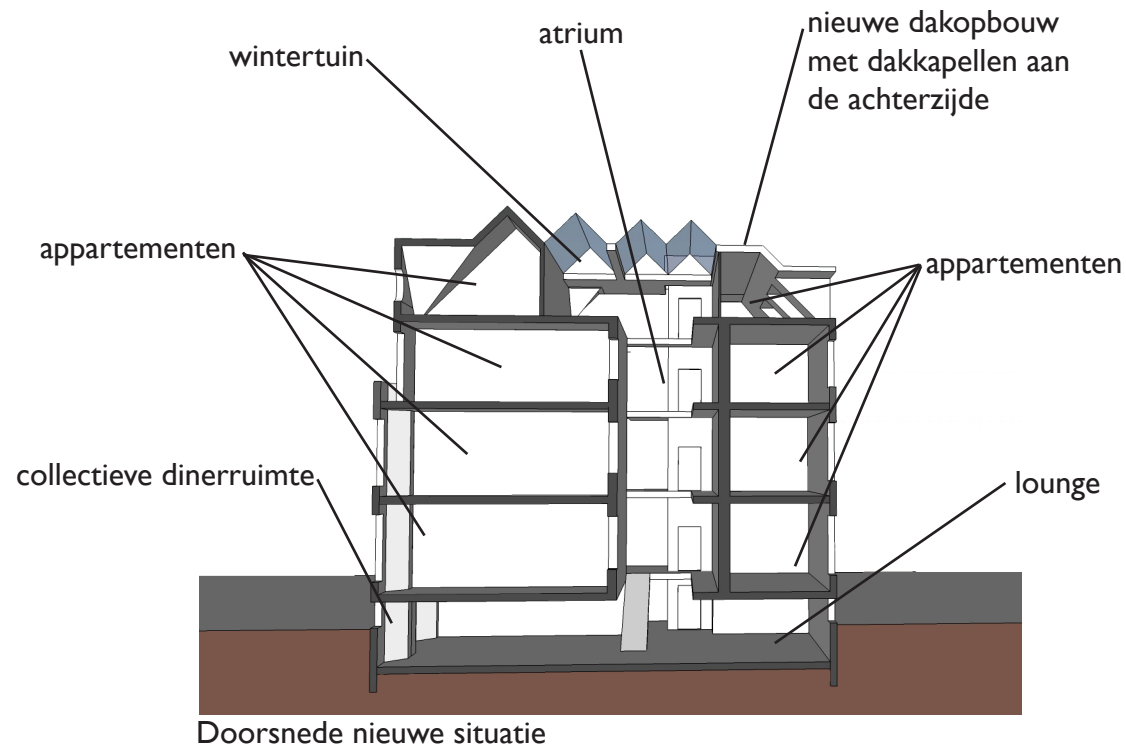
## nieuwe situatie

sousterrein	: 455.0 m <sup>2</sup> bvo
1e verdieping	: 386.0 m <sup>2</sup> bvo
2e verdieping	: 383.4 m <sup>2</sup> bvo
zolder	: 279.6 m <sup>2</sup> bvo +
<b>totaal</b>	<b>: 1890 m<sup>2</sup> bvo</b>

Om het pand voor iedereen toegankelijk te maken wordt een hellingbaan toegevoegd

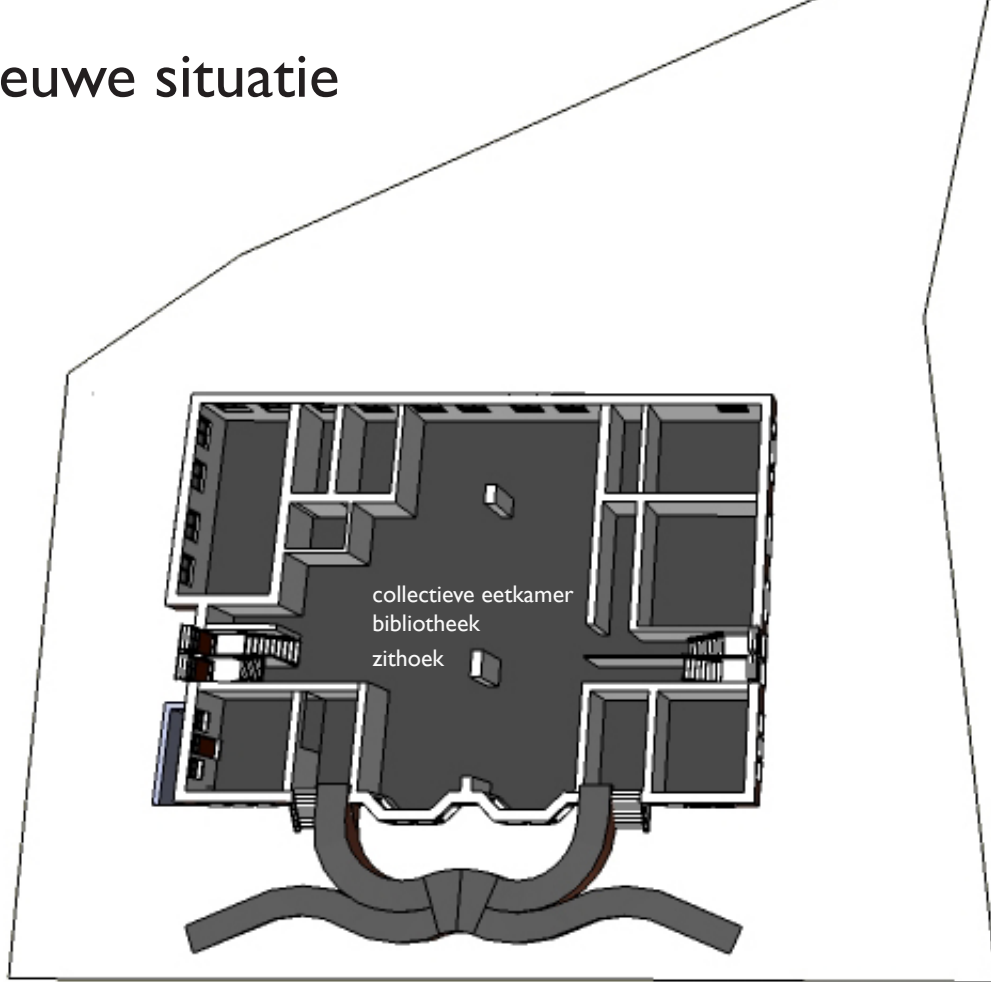


## doorsnede



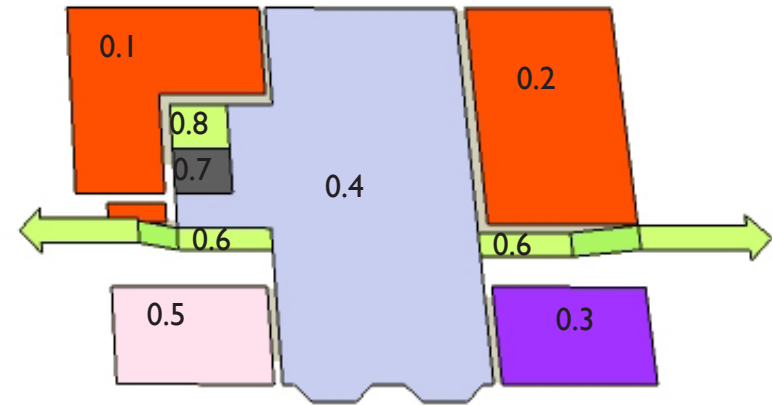
SANATORIUM BADHUISWEG

## nieuwe situatie

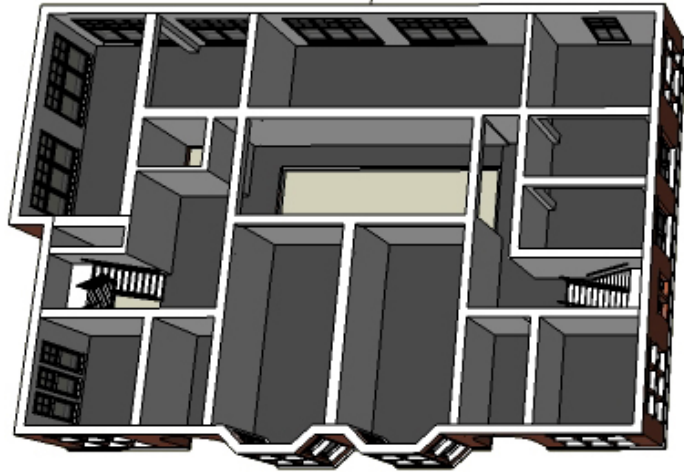


## soustrerrain

0.1 technische ruimte	: 62.8 m <sup>2</sup>
0.2 ruimte tbv personeel	: 77.7 m <sup>2</sup>
0.3 keuken	: 41.7 m <sup>2</sup>
0.4 collectieve ruimte	: 99.3 m <sup>2</sup>
0.5 opslag-berging	: 45.1 m <sup>2</sup>
0.6 verkeersruimte	: 16.2 m <sup>2</sup>
0.7 liftmachinekamer	: 6.1 m <sup>2</sup>
0.8 lift	: 6.1 m <sup>2</sup>
totaal	: 455.0 m <sup>2</sup>



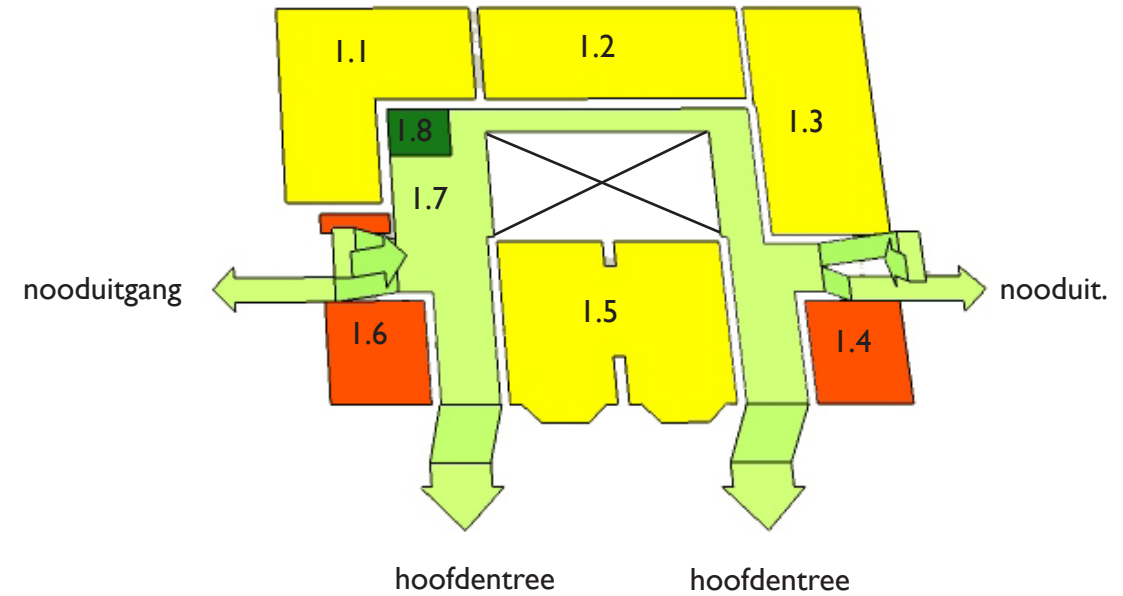
## nieuwe situatie



14

## begane grond

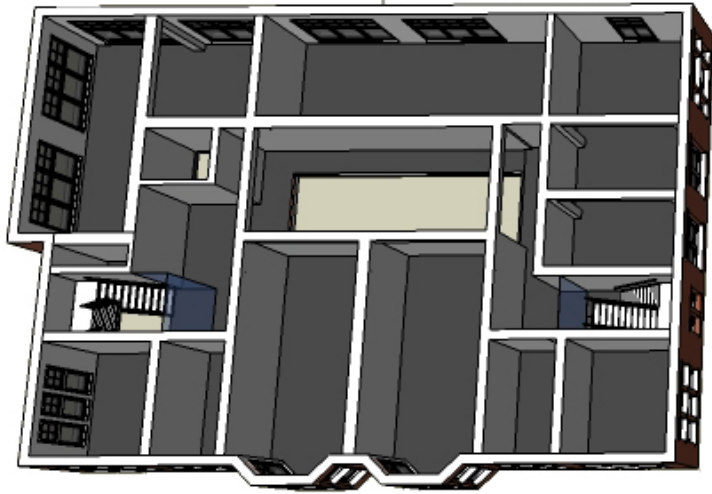
1.1 appartement	: 60.1 m <sup>2</sup>
1.2 appartement	: 52.4 m <sup>2</sup>
1.3 appartement	: 57.7 m <sup>2</sup>
1.4 personeelsruimte	: 19.3 m <sup>2</sup>
1.5 appartement	: 75.3 m <sup>2</sup>
1.6 personeelsruimte	: 20.4 m <sup>2</sup>
1.7 verkeersruimte	: 88.9 m <sup>2</sup>
1.8 lift	: 6.1 m <sup>2</sup>
totaal	: 383.4 m <sup>2</sup>



15

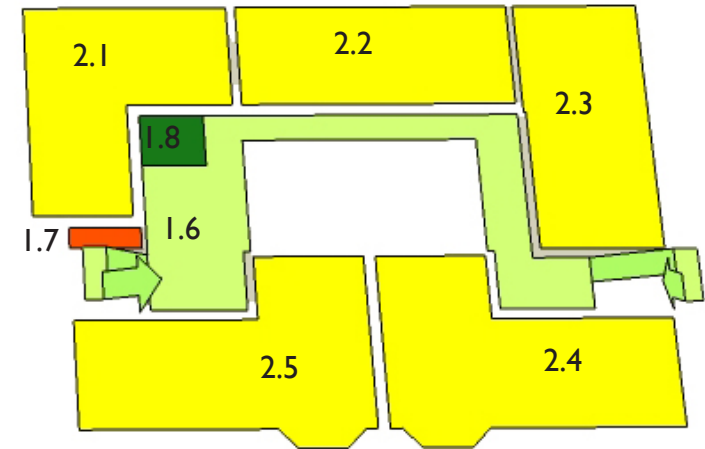


## nieuwe situatie

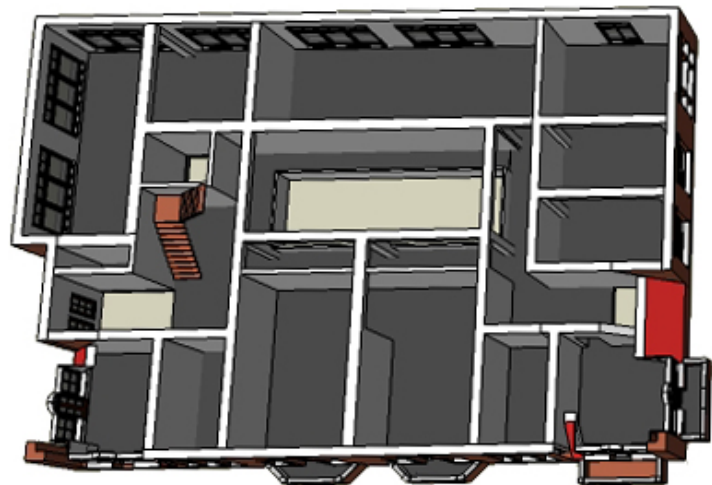


2.1 appartement	: 60.1 m <sup>2</sup>
2.2 appartement	: 52.4 m <sup>2</sup>
2.3 appartement	: 57.7 m <sup>2</sup>
2.4 appartement	: 72.0 m <sup>2</sup>
2.5 appartement	: 72.5 m <sup>2</sup>
2.6 personeelsruimte	: 2.8 m <sup>2</sup>
2.7 verkeersruimte	: 62.4 m <sup>2</sup>
2.8 lift	: 6.1 m <sup>2</sup>
totaal gbo	: 386.0 m <sup>2</sup>

## 1e verdieping



## nieuwe situatie



3.1 appartement	: 60.1 m <sup>2</sup>
3.2 appartement	: 52.4 m <sup>2</sup>
3.3 appartement	: 57.7 m <sup>2</sup>
3.4 appartement	: 69.4 m <sup>2</sup>
3.5 appartement	: 69.8 m <sup>2</sup>
3.6 personeelsruimte	: 2.8 m <sup>2</sup>
3.7 verkeersruimte	: 60.8 m <sup>2</sup>
3.8 lift	: 6.1 m <sup>2</sup>
totaal	: 383.4 m <sup>2</sup>

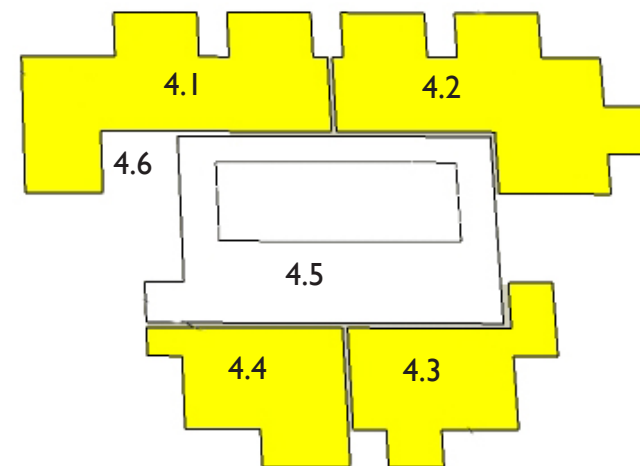
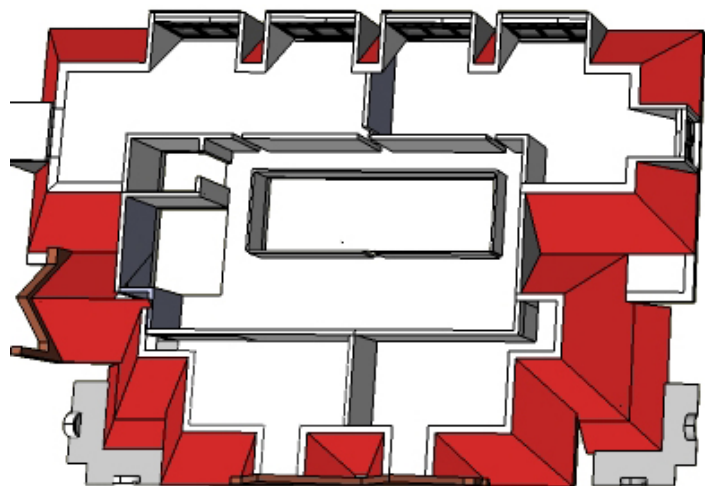
## 2e verdieping

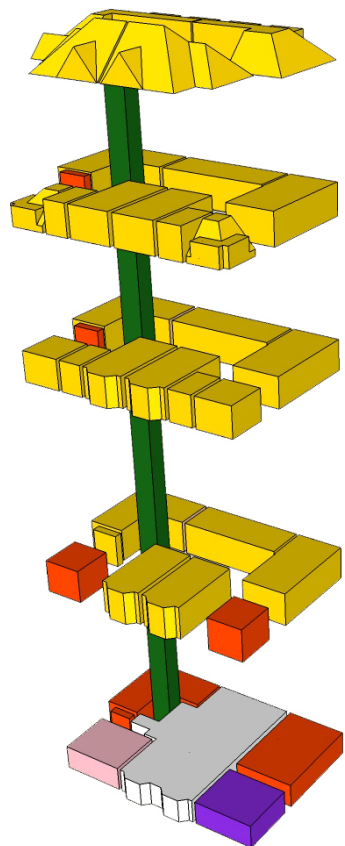


# nieuwe situatie

# zolder

4.1 appartement	: 62.5 m <sup>2</sup>
4.2 appartement	: 64.2 m <sup>2</sup>
4.3 appartement	: 35.8 m <sup>2</sup>
4.4 appartement	: 34.3 m <sup>2</sup>
4.5 coll wintertuin	: 70,6 m <sup>2</sup>
4.8 lift	: 6.1 m <sup>2</sup>
totaal	: 279.6 m <sup>2</sup>





## programma totaal

GBO volgens NEN 2580

### 18 appartementen

1.1 appartement	: 60.1 m <sup>2</sup>
1.2 appartement	: 52.4 m <sup>2</sup>
1.3 appartement	: 57.7 m <sup>2</sup>
1.5 appartement	: 75.3 m <sup>2</sup>
2.1 appartement	: 60.1 m <sup>2</sup>
2.2 appartement	: 52.4 m <sup>2</sup>
2.3 appartement	: 57.7 m <sup>2</sup>
2.4 appartement	: 72.0 m <sup>2</sup>
2.5 appartement	: 72.5 m <sup>2</sup>
3.1 appartement	: 60.1 m <sup>2</sup>
3.2 appartement	: 52.4 m <sup>2</sup>
3.3 appartement	: 57.7 m <sup>2</sup>
3.4 appartement	: 69.4 m <sup>2</sup>
3.5 appartement	: 72.5 m <sup>2</sup>
4.1 appartement	: 62.5 m <sup>2</sup>
4.2 appartement	: 64.2 m <sup>2</sup>
4.3 appartement	: 35.8 m <sup>2</sup>
4.4 appartement	: 34.8 m <sup>2</sup>
<b>totaal appartementen</b>	<b>: 1145.0 m<sup>2</sup></b>
0.4 coll ruimte	: 199.3 m <sup>2</sup>
4.5 wintertuin	: 70.6 m <sup>2</sup>

## voorzieningen algemeen

0.1 technische ruimte	: 62.8 m <sup>2</sup>
0.2 artsen ruimte	: 77.7 m <sup>2</sup>
0.3 keuken	: 41.7 m <sup>2</sup>
0.5 opslag	: 45.1 m <sup>2</sup>
1.4 kantoor/personeel	: 60.1 m <sup>2</sup>
1.6 kantoor/personeel	: 52.4 m <sup>2</sup>
2.6 schoonmaak kast	: 2.8 m <sup>2</sup>
3.6 schoonmaak kast	: 2.8 m <sup>2</sup>

**totaal voorzieningen : 272.6 m<sup>2</sup>**

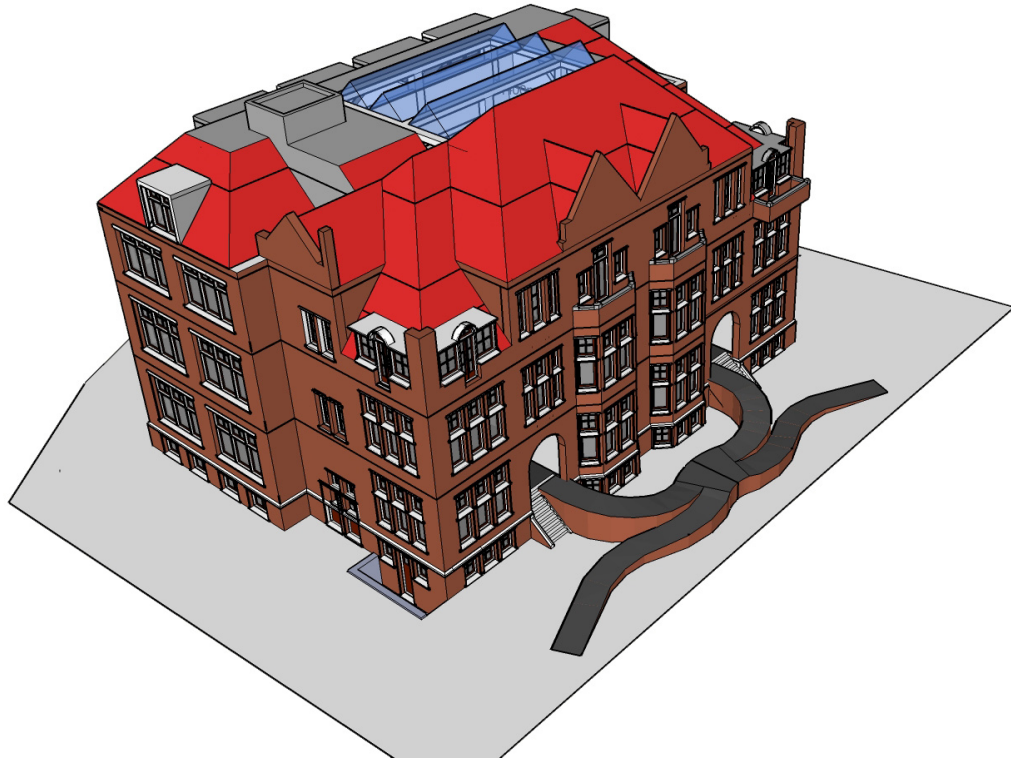
## verkeersruimte

0.6 verkeersruimte	: 16.2 m <sup>2</sup>
0.8 lift	: 6.1 m <sup>2</sup>
1.7 verkeersruimte	: 94.7 m <sup>2</sup>
1.8 lift	: 6.1 m <sup>2</sup>
2.7 verkeersruimte	: 62.4 m <sup>2</sup>
2.8 lift	: 6.1 m <sup>2</sup>
3.7 verkeersruimte	: 62.4 m <sup>2</sup>
3.8 lift	: 6.1 m <sup>2</sup>
4.6 lift	: 6.1 m <sup>2</sup>

**totaal verkeersruimte : 272.3 m<sup>2</sup>**

**totaal : 1961 m<sup>2</sup>**

nieuwe situatie

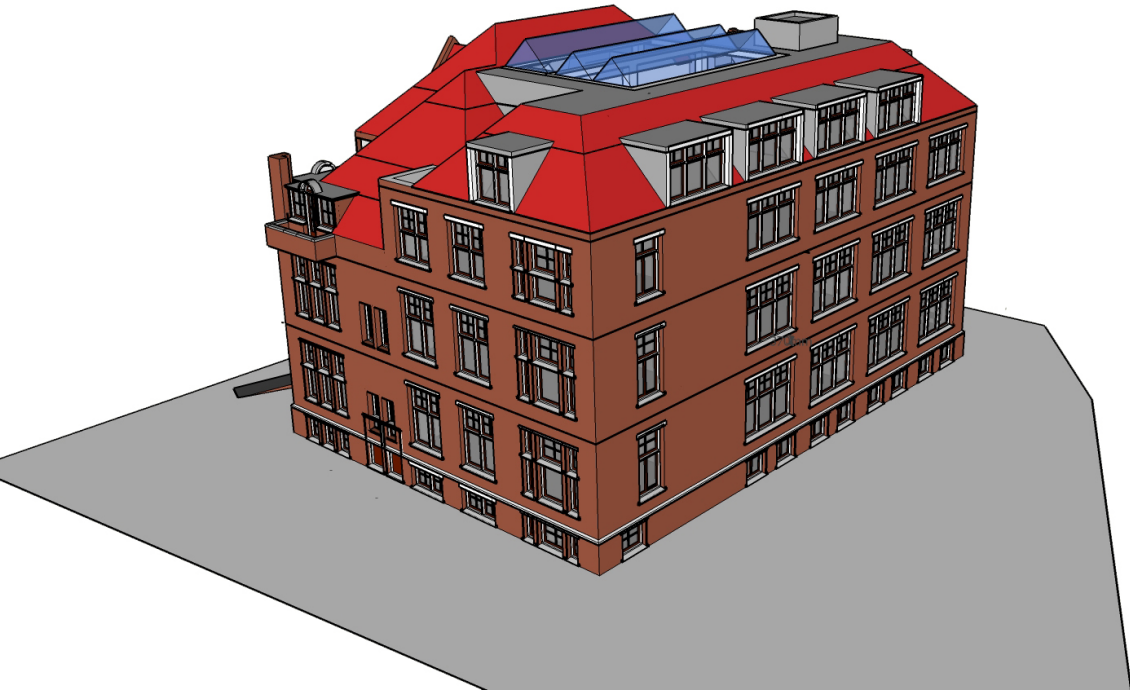


voorgevel



SANATORIUM BADHUISWEG

nieuwe situatie



achtergevel



SANATORIUM

BADHUISWEG

# zorgVastgoed *advies*

Waalsdorperweg 191  
2597 HV Den Haag  
06 50 60 77 19  
info@zorgvastgoedadvies.nl  
www.zorgvastgoedadvies.nl

## BUILDINGINFOARCHITECTS

Binckhorstlaan 26 M118  
2516 BE Den Haag  
070 38 55 197  
mail@buildinginfo.nl  
www.buildinginfo.nl